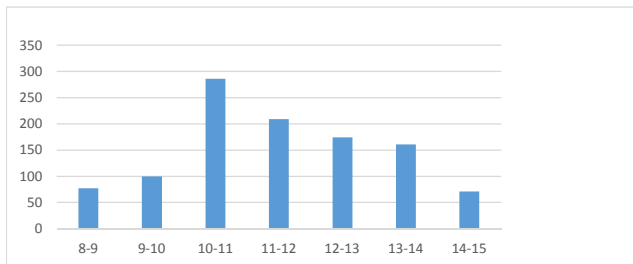


# Statistik for Stofindtagelsesrummet 1. halvår 2014

## Kirkens Korshær i Aarhus

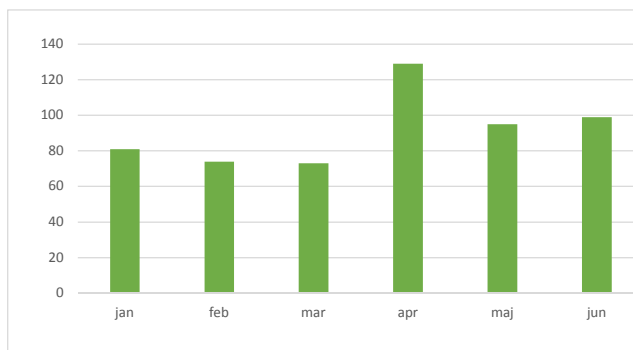
### Brugere i 2. kv. fordelt på klokkeslæt



Statistikken over anvendelsesmønstret fordelt over klokkeslæt omfatter kun 2. kvartal, da åbningstiderne blev ændret 4. marts

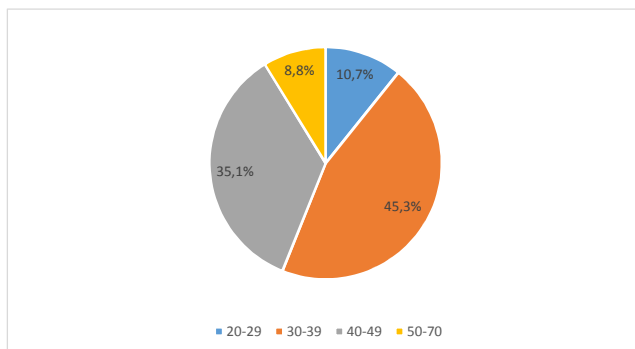
Stofindtagelsesrummet har i første halvår i gennemsnit haft **19,3** brugere pr dag

### Brugere fordelt på måneder



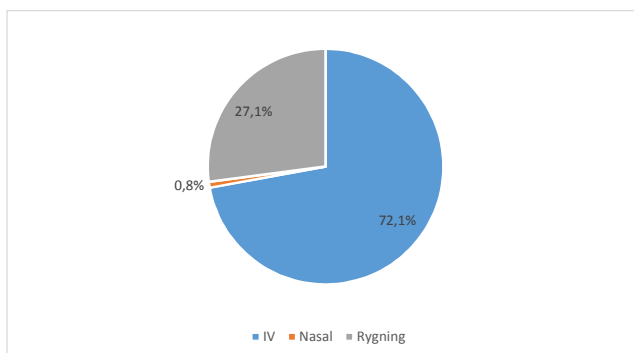
Der er pr 30. juni 2014 registreret i alt 161 unikke brugere af Stofindtagelsesrummet. Den "aktive" del af de registrerede brugere er dog lidt mindre, nemlig **135** brugere.

### Brugere fordelt på alder

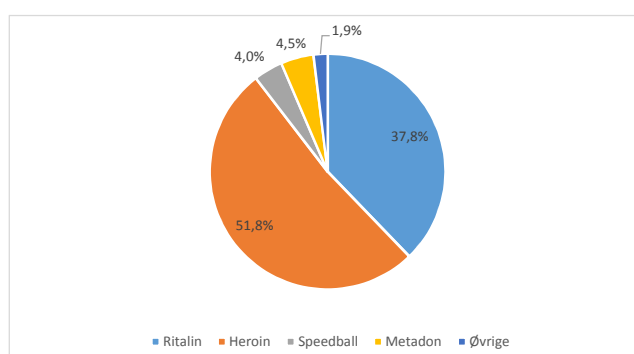


**18** procent af de registrerede brugere er kvinder, og de foretog **24** procent af alle stofindtag.

### Brugere fordelt på indtagelsesformer



### Stof



Indtagelsesmønstret er stort set uændret fra 1. kvartal til 2. kvartal. **Heroin** er dominerende, og der indtages stadig forholdsvis meget **ritalin**.